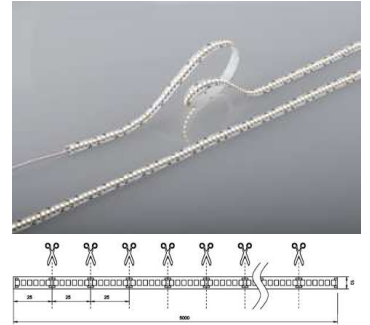


LED-Lichtband, flexibel, Länge 5000 mm LED-Type: 3528 Abstrahlwinkel: 120° Anzahl LED: 1200 Stück (240 St. / Meter) Spannung: 24 Vdc Leistung: 96 W (19,2 W / Meter) Schutzart: IP00 Schutzklasse: III LED-Lichtfarbe: warmweiß teilbar: alle 25 mm Die maximale Platinen-Länge von 5000 mm darf nicht überschritten werden. Zur Fixierung ist die Leiterplatte rückseitig mit 3M-Klebeband versehen. Zur optimalen Wärmeableitung empfehlen wir die Montage auf Aluminium-Profilen.

Art.-Nr.: 15001003
Artikelklasse: LED-Lichtschlauch/-band
Bezeichnung: LED-Flexband 5m,IP00 19,2W/m,24V, LF: ww
EAN: 4250047765608
VPE: 1
Brutto-VK: 448,00 € zzgl. MwSt.

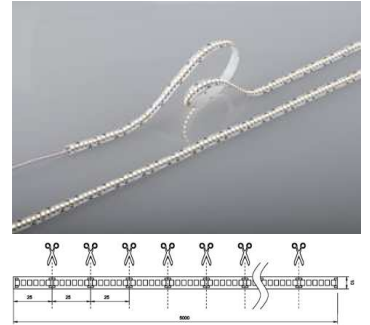
Ausführung: Band
 Lampenleistung je Meter: 19,2 W
 Lampenspannung: 24 V
 Ausstrahlungswinkel: 120 °
 Anzahl der LEDs pro Meter: 240
 Farbe: weiß
 Länge: 5000 mm
 Breite: 10 mm
 Höhe: 3 mm
 Länge der einzelnen Abschnitte: 25 mm



LED-Lichtband, flexibel, Länge 5000 mm LED-Type: 3528 Abstrahlwinkel: 120° Anzahl LED: 1200 Stück (240 St. / Meter) Spannung: 24 Vdc Leistung: 96 W (19,2 W / Meter) Schutzart: IP00 Schutzklasse: III LED-Lichtfarbe: kaltweiß teilbar: alle 25 mm Die maximale Platinen-Länge von 5000 mm darf nicht überschritten werden. Zur Fixierung ist die Leiterplatte rückseitig mit 3M-Klebeband versehen. Zur optimalen Wärmeableitung empfehlen wir die Montage auf Aluminium-Profilen.

Art.-Nr.: 15001005
Artikelklasse: LED-Lichtschlauch/-band
Bezeichnung: LED-Flexband 5m,IP00 19,2W/m,24V, LF: cw
EAN: 4250047765592
VPE: 1
Brutto-VK: 448,00 € zzgl. MwSt.

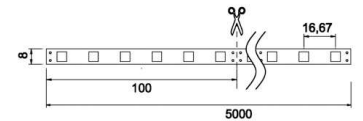
Ausführung: Band
 Lampenleistung je Meter: 19,2 W
 Lampenspannung: 24 V
 Ausstrahlungswinkel: 120 °
 Anzahl der LEDs pro Meter: 240
 Farbe: weiß
 Länge: 5000 mm
 Breite: 10 mm
 Höhe: 3 mm
 Länge der einzelnen Abschnitte: 25 mm



LED-Lichtband, flexibel, Länge 5000 mm LED-Type: 3528 Abstrahlwinkel: 120° Anzahl LED: 300 Stück (60 St. / Meter) Spannung: 24 Vdc Leistung: 24 W(4,8 W / Meter) Schutzart: IP00 Schutzklasse: III LED-Lichtfarbe: warmweiß teilbar: alle 100 mm Die maximale Platinen-Länge von 5000 mm darf nicht überschritten werden. Zur Fixierung ist die Leiterplatte rückseitig mit 3M-Klebeband versehen.

Art.-Nr.:	15002003
Artikelklasse:	LED-Lichtschlauch/-band
Bezeichnung:	LED-Flexband 5m,IP00 4,8W/m, 24V, LF: ww
EAN:	4250047765462
VPE:	1
Brutto-VK:	99,00 € zzgl. MwSt.

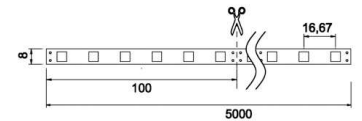
Ausführung:	Band
Lampenleistung je Meter:	4,8 W
Lampenspannung:	24 V
Ausstrahlungswinkel:	120 °
Anzahl der LEDs pro Meter:	60
Farbe:	sonstige
Länge:	5000 mm
Breite:	8 mm
Höhe:	3 mm
Länge der einzelnen Abschnitte:	100 mm



LED-Lichtband, flexibel, Länge 5000 mm LED-Type: 3528 Abstrahlwinkel: 120° Anzahl LED: 300 Stück (60 St. / Meter) Spannung: 24 Vdc Leistung: 24 W(4,8 W / Meter) Schutzart: IP00 Schutzklasse: III LED-Lichtfarbe: kaltweiß teilbar: alle 100 mm Die maximale Platinen-Länge von 5000 mm darf nicht überschritten werden. Zur Fixierung ist die Leiterplatte rückseitig mit 3M-Klebeband versehen.

Art.-Nr.:	15002005
Artikelklasse:	LED-Lichtschlauch/-band
Bezeichnung:	LED-Flexband 5m,IP00 4,8W/m, 24V, LF: cw
EAN:	4250047765455
VPE:	1
Brutto-VK:	99,00 € zzgl. MwSt.

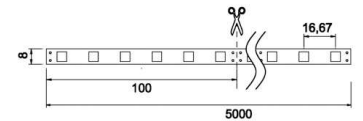
Ausführung:	Band
Lampenleistung je Meter:	4,8 W
Lampenspannung:	24 V
Ausstrahlungswinkel:	120 °
Anzahl der LEDs pro Meter:	60
Farbe:	weiß
Länge:	5000 mm
Breite:	8 mm
Höhe:	3 mm
Länge der einzelnen Abschnitte:	100 mm



LED-Lichtband, flexibel, Länge 5000 mm LED-Type: 3528 Abstrahlwinkel: 120° Anzahl LED: 300 Stück (60 St. / Meter) Spannung: 24 Vdc Leistung: 24 W(4,8 W / Meter) Schutzart: IP00 Schutzklasse: III LED-Lichtfarbe: rot teilbar: alle 100 mm Die maximale Platinen-Länge von 5000 mm darf nicht überschritten werden. Zur Fixierung ist die Leiterplatte rückseitig mit 3M-Klebeband versehen.

Art.-Nr.:	15002006
Artikelklasse:	LED-Lichtschlauch/-band
Bezeichnung:	LED-Flexband 5m,IP00 4,8W/m, 24V, LF: rot
EAN:	4250047765479
VPE:	1
Brutto-VK:	99,00 € zzgl. MwSt.

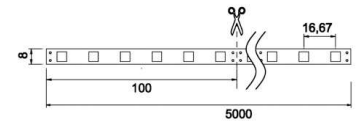
Ausführung:	Band
Lampenleistung je Meter:	4,8 W
Lampenspannung:	24 V
Ausstrahlungswinkel:	120 °
Anzahl der LEDs pro Meter:	60
Farbe:	rot
Länge:	5000 mm
Breite:	8 mm
Höhe:	3 mm
Länge der einzelnen Abschnitte:	100 mm



LED-Lichtband, flexibel, Länge 5000 mm LED-Type: 3528 Abstrahlwinkel: 120° Anzahl LED: 300 Stück (60 St. / Meter) Spannung: 24 Vdc Leistung: 24 W(4,8 W / Meter) Schutzart: IP00 Schutzklasse: III LED-Lichtfarbe: grün teilbar: alle 100 mm Die maximale Platinen-Länge von 5000 mm darf nicht überschritten werden. Zur Fixierung ist die Leiterplatte rückseitig mit 3M-Klebeband versehen. .

Art.-Nr.:	15002007
Artikelklasse:	LED-Lichtschlauch/-band
Bezeichnung:	LED-Flexband 5m,IP00 4,8W/m, 24V, LF:grün
EAN:	4250047765486
VPE:	1
Brutto-VK:	99,00 € zzgl. MwSt.

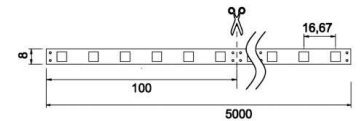
Ausführung:	Band
Lampenleistung je Meter:	4,8 W
Lampenspannung:	24 V
Ausstrahlungswinkel:	120 °
Anzahl der LEDs pro Meter:	60
Farbe:	grün
Länge:	5000 mm
Breite:	8 mm
Höhe:	3 mm
Länge der einzelnen Abschnitte:	100 mm



LED-Lichtband, flexibel, Länge 5000 mm LED-Type: 3528 Abstrahlwinkel: 120° Anzahl LED: 300 Stück (60 St. / Meter) Spannung: 24 Vdc Leistung: 24 W(4,8 W / Meter) Schutzart: IP00 Schutzklasse: III LED-Lichtfarbe:blau teilbar: alle 100 mm Die maximale Platinen-Länge von 5000 mm darf nicht überschritten werden. Zur Fixierung ist die Leiterplatte rückseitig mit 3M-Klebeband versehen.

Art.-Nr.:	15002008
Artikelklasse:	LED-Lichtschlauch/-band
Bezeichnung:	LED-Flexband 5m,IP00 4,8W/m, 24V, LF:blau
EAN:	4250047765493
VPE:	1
Brutto-VK:	99,00 € zzgl. MwSt.

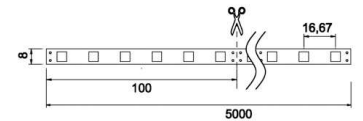
Ausführung:	Band
Lampenleistung je Meter:	4,8 W
Lampenspannung:	24 V
Ausstrahlungswinkel:	120 °
Anzahl der LEDs pro Meter:	60
Farbe:	blau
Länge:	5000 mm
Breite:	8 mm
Höhe:	3 mm
Länge der einzelnen Abschnitte:	100 mm



LED-Lichtband, flexibel, Länge 5000 mm LED-Type: 3528 Abstrahlwinkel: 120° Anzahl LED: 300 Stück (60 St. / Meter) Spannung: 24 Vdc Leistung: 24 W(4,8 W / Meter) Schutzart: IP00 Schutzklasse: III LED-Lichtfarbe: amber (gelb) teilbar: alle 100 mm Die maximale Platinen-Länge von 5000 mm darf nicht überschritten werden. Zur Fixierung ist die Leiterplatte rückseitig mit 3M-Klebeband versehen.

Art.-Nr.:	15002009
Artikelklasse:	LED-Lichtschlauch/-band
Bezeichnung:	LED-Flexband 5m,IP00 4,8W/m, 24V, LF:gelb
EAN:	4250047765509
VPE:	1
Brutto-VK:	99,00 € zzgl. MwSt.

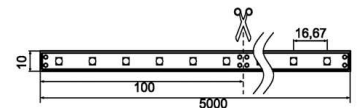
Ausführung:	Band
Lampenleistung je Meter:	4,8 W
Lampenspannung:	24 V
Ausstrahlungswinkel:	120 °
Anzahl der LEDs pro Meter:	60
Farbe:	amber/Bernstein
Länge:	5000 mm
Breite:	8 mm
Höhe:	3 mm
Länge der einzelnen Abschnitte:	100 mm



LED-Lichtband, flexibel, Länge 5000 mm LED-Type: 3528 Abstrahlwinkel: 120° Anzahl LED: 300 Stück (60 St. / Meter) Spannung: 24 Vdc Leistung: 24 W(4,8 W / Meter) Schutzart: IP65 Schutzklasse: III LED-Lichtfarbe: warmweiß teilbar: alle 100 mm Die maximale Platinen-Länge von 5000 mm darf nicht überschritten werden. Zur Fixierung ist die Leiterplatte rückseitig mit 3M-Klebeband versehen. Im Lieferumfang sind neben dem LED-Band auch 5x Endkappen incl. Kleber und 10x Clips zur Schraubbefestigung enthalten. Bei Trennung der Leiterplatte ist der Installateur für die Einhaltung der Schutzart IP65 verantwortlich.

Art.-Nr.:	15003003
Artikelklasse:	LED-Lichtschlauch/-band
Bezeichnung:	LED-Flexband5m, IP65 4,8m, 24V, LF: WW
EAN:	4250047765523
VPE:	1
Brutto-VK:	128,00 € zzgl. MwSt.

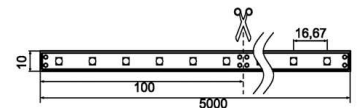
Ausführung:	Band
Lampenleistung je Meter:	4,8 W
Lampenspannung:	24 V
Ausstrahlungswinkel:	120 °
Anzahl der LEDs pro Meter:	60
Farbe:	sonstige
Länge:	5000 mm
Breite:	10 mm
Höhe:	5 mm
Länge der einzelnen Abschnitte:	100 mm
Mit Endstück:	Ja



LED-Lichtband, flexibel, Länge 5000 mm LED-Type: 3528 Abstrahlwinkel: 120° Anzahl LED: 300 Stück (60 St. / Meter) Spannung: 24 Vdc Leistung: 24 W(4,8 W / Meter) Schutzart: IP65 Schutzklasse: III LED-Lichtfarbe: kaltweiß teilbar: alle 100 mm Die maximale Platinen-Länge von 5000 mm darf nicht überschritten werden. Zur Fixierung ist die Leiterplatte rückseitig mit 3M-Klebeband versehen. Im Lieferumfang sind neben dem LED-Band auch 5x Endkappen incl. Kleber und 10x Clips zur Schraubbefestigung enthalten. Bei Trennung der Leiterplatte ist der Installateur für die Einhaltung der Schutzart IP65 verantwortlich.

Art.-Nr.: 15003005
Artikelklasse: LED-Lichtschlauch/-band
Bezeichnung: LED-Flexband5m, IP65 4,8m, 24V, LF: cw
EAN: 4250047765516
VPE: 1
Brutto-VK: 128,00 € zzgl. MwSt.

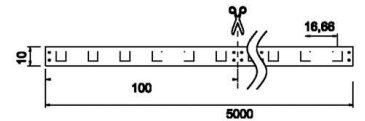
Ausführung: Band
 Lampenleistung je Meter: 4,8 W
 Lampenspannung: 24 V
 Ausstrahlungswinkel: 120 °
 Anzahl der LEDs pro Meter: 60
 Farbe: weiß
 Länge: 5000 mm
 Breite: 10 mm
 Höhe: 5 mm
 Länge der einzelnen Abschnitte: 100 mm
 Mit Endstück: Ja



LED-Lichtband, flexibel, Länge 5000 mm LED-Type: 5050 (3in1) Abstrahlwinkel: 120° Anzahl LED: 300 Stück (60 St. / Meter) Spannung: 24 Vdc Leistung: 72 W (14,4 W / Meter) Schutzart: IP00 Schutzklasse: III LED-Lichtfarbe: warmweiß teilbar: alle 100 mm Die maximale Platinen-Länge von 5000 mm darf nicht überschritten werden. Zur optimalen Wärmeableitung empfehlen wir die Montage auf Aluminium-Profilen.

Art.-Nr.:	15004003
Artikelklasse:	LED-Lichtschlauch/-band
Bezeichnung:	LED-Flexband5m, IP00 14,4W/m, 24V, LF: ww
EAN:	4250047765547
VPE:	1
Brutto-VK:	245,00 € zzgl. MwSt.

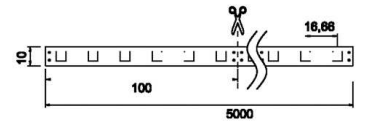
Ausführung:	Band
Lampenleistung je Meter:	14,4 W
Lampenspannung:	24 V
Ausstrahlungswinkel:	120 °
Anzahl der LEDs pro Meter:	60
Farbe:	weiß
Länge:	5000 mm
Breite:	10 mm
Höhe:	3 mm
Länge der einzelnen Abschnitte:	100 mm



LED-Lichtband, flexibel, Länge 5000 mm LED-Type: 5050 (3in1) Abstrahlwinkel: 120° Anzahl LED: 300 Stück (60 St. / Meter) Spannung: 24 Vdc Leistung: 72 W (14,4 W / Meter) Schutzart: IP00 Schutzklasse: III LED-Lichtfarbe: kaltweiß teilbar: alle 100 mm Die maximale Platinen-Länge von 5000 mm darf nicht überschritten werden. Zur optimalen Wärmeableitung empfehlen wir die Montage auf Aluminium-Profilen.

Art.-Nr.:	15004005
Artikelklasse:	LED-Lichtschlauch/-band
Bezeichnung:	LED-Flexband5m, IP00 14,4W/m, 24V, LF: cw
EAN:	4250047765530
VPE:	1
Brutto-VK:	245,00 € zzgl. MwSt.

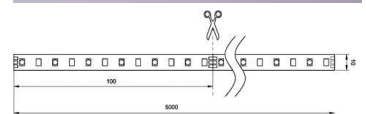
Ausführung:	Band
Lampenleistung je Meter:	14,4 W
Lampenspannung:	24 V
Ausstrahlungswinkel:	120 °
Anzahl der LEDs pro Meter:	60
Farbe:	weiß
Länge:	5000 mm
Breite:	10 mm
Höhe:	5 mm
Länge der einzelnen Abschnitte:	100 mm



2-Kanal LED-Lichtband, flexibel, Länge 5000 mm LED-Type: 3528 Abstrahlwinkel: 120° Anzahl LED: 300 Stück kaltweiß + 300 Stück warmweiß (je 60 St. / Meter) Spannung: 24 Vdc Leistung: 48 W (9,6 W / Meter) Schutzart: IP00 Schutzklasse: III LED-Lichtfarbe: kaltweiß und warmweiß teilbar: alle 100 mm Die maximale Platinen-Länge von 5000 mm darf nicht überschritten werden Individuell einstellbar über 2-Kanal-Steuerung 17501000 für Farbtemperaturen zwischen 3100K und 6500 K. Zur optimalen Wärmeableitung empfehlen wir die Montage auf Aluminium-Profilen.

Art.-Nr.: 15006004
Artikelklasse: LED-Lichtschlauch/-band
Bezeichnung: LED-Flexband 5m, IP00 9,6W/m, 24V, LF:ww/cw
EAN: 4250047765585
VPE: 1
Brutto-VK: 237,00 € zzgl. MwSt.

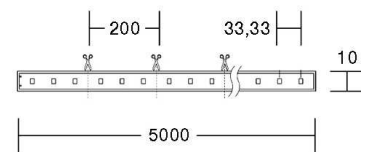
Ausführung: Band
 Lampenleistung je Meter: 9,6 W
 Lampenspannung: 24 V
 Ausstrahlungswinkel: 120 °
 Anzahl der LEDs pro Meter: 120
 Farbe: mehrfarbig
 Länge: 5000 mm
 Breite: 10 mm
 Höhe: 5 mm
 Länge der einzelnen Abschnitte: 100 mm



LED- RGB flexible Leiterplatte bestückt mit RGB-SMD zur Eigenkonfektionierung bestückt mit 150x RGB-SMD (Full Colour), Für den Einsatz im Bereich der Hinterleuchtung und Gestaltung. Zur Fixierung ist die Leiterplatte rückseitig mit 3M-Klebeband versehen, Bestückung: 150x RGB-SMD (30 pro Meter / 7,2W) Spannung: 24V/DC Leistung: 36W Schutzklasse: III Schutzart: IP00 Ansteuerung: positiv (gemeinsame Kathode) Abstrahlwinkel: 120° Länge: 5000mm Breite: 10mm Höhe: 3,5mm

Art.-Nr.: 15007001
Artikelklasse: LED-Lichtschlauch/-band
Bezeichnung: RGB-Flexband 5m,IP00 7,2W, 24V, c.c.
EAN: 4250047765554
VPE: 1
Brutto-VK: 146,00 € zzgl. MwSt.

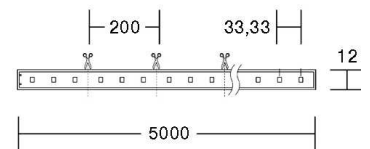
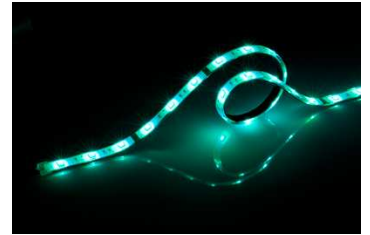
Ausführung: Band
 Lampenleistung je Meter: 7,2 W
 Lampenspannung: 24 V
 Ausstrahlungswinkel: 120 °
 Anzahl der LEDs pro Meter: 30
 Farbe: RGB
 Länge: 5000 mm
 Breite: 10 mm
 Höhe: 3 mm
 Länge der einzelnen Abschnitte: 200 mm



LED- RGB flexible Leiterplatte bestückt mit RGB-SMD zur Eigenkonfektionierung bestückt mit 150x RGB-SMD (Full Colour), Für den Einsatz im Bereich der Hinterleuchtung und Gestaltung. Zur Fixierung ist die Leiterplatte rückseitig mit 3M-Klebeband versehen, Bestückung: 150x RGB-SMD (30 pro Meter / 7,2W) Spannung: 24V/DC Leistung: 36W Schutzklasse: III Schutzart: IP65 (Silikonummantelung) Ansteuerung: positiv (gemeinsame Kathode) Abstrahlwinkel: 120° Länge: 5000mm Breite: 10mm Höhe: 5mm. Im Lieferumfang sind neben dem LED-Band auch 5x Endkappen incl. Kleber und 10x Clips zur Schraubbefestigung enthalten. Bei Trennung der Leiterplatte ist der Installateur für die Einhaltung der Schutzart IP65 verantwortlich.

Art.-Nr.:	15008001
Artikelklasse:	LED-Lichtschlauch/-band
Bezeichnung:	RGB-Flexband 5m,IP65 7,2W, 24V, c.c.
EAN:	4250047765561
VPE:	1
Brutto-VK:	189,00 € zzgl. MwSt.

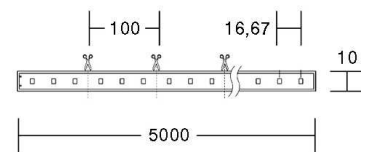
Ausführung:	Band
Lampenleistung je Meter:	7,2 W
Lampenspannung:	24 V
Ausstrahlungswinkel:	120 °
Anzahl der LEDs pro Meter:	30
Farbe:	RGB
Länge:	5000 mm
Breite:	12 mm
Höhe:	5 mm
Länge der einzelnen Abschnitte:	200 mm
Mit Endstück:	Ja



LED- RGB flexible Leiterplatte bestückt mit RGB-SMD zur Eigenkonfektionierung bestückt mit 150x RGB-SMD (Full Colour), Für den Einsatz im Bereich der Hinterleuchtung und Gestaltung. Zur Fixierung ist die Leiterplatte rückseitig mit 3M-Klebeband versehen, Bestückung: 300x RGB-SMD (60 pro Meter / 14,4 W) Spannung: 24V/DC Leistung: 72W Schutzklasse: III Schutzart: IP00 Ansteuerung: positiv (gemeinsame Kathode) Abstrahlwinkel: 120° Länge: 5000mm Breite: 10mm

Art.-Nr.: 15009001
Artikelklasse: LED-Lichtschlauch/-band
Bezeichnung: RGB-Flexband 5m,IP00 14,4W, 24V, c.c.
EAN: 4250047765578
VPE: 1
Brutto-VK: 247,00 € zzgl. MwSt.

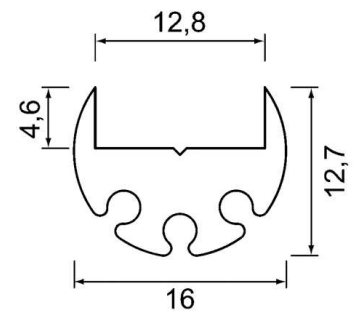
Ausführung: Band
 Lampenleistung je Meter: 14,4 W
 Lampenspannung: 24 V
 Ausstrahlungswinkel: 120 °
 Anzahl der LEDs pro Meter: 60
 Farbe: RGB
 Länge: 5000 mm
 Breite: 10 mm
 Höhe: 3 mm
 Länge der einzelnen Abschnitte: 100 mm



LED-Aluminium-Profil zur Befestigung und passiven Kühlung für LED-Leiterplatten bis zu einer Breite von 12,8 mm Oberfläche silber eloxiert Abmessung: (L x B x H) 1000 x 16 x 12,7 mm Optional kann das Aluminium Profil mit der Halterung 15909260 befestigt werden

Art.-Nr.:	15901260
Artikelklasse:	Mechanisches Zubehör für Leuchten
Bezeichnung:	LED-Alu-Profil Länge: 1000mm
EAN:	4250047765691
VPE:	1
Brutto-VK:	37,00 € zzgl. MwSt.

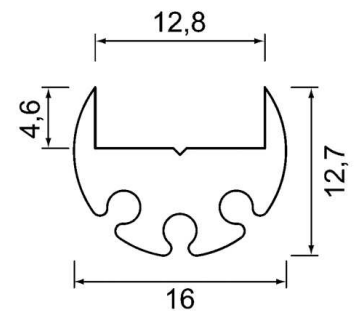
Art des Zubehörs: sonstige
Farbe: Aluminium
Werkstoff: Aluminium



LED-Aluminium-Profil zur Befestigung und passiven Kühlung von LED-Leiterplatten bis zu einer Breite von 12,8 mm Oberfläche silber eloxiert Abmessung: (L x B x H) 2000 x 16 x 12,7 mm Optional kann das Aluminium Profil mit der Halterung 15909260 befestigt werden

Art.-Nr.:	15902260
Artikelklasse:	Mechanisches Zubehör für Leuchten
Bezeichnung:	LED-Alu-Profil Länge: 2000mm
EAN:	4250047765707
VPE:	1
Brutto-VK:	73,00 € zzgl. MwSt.

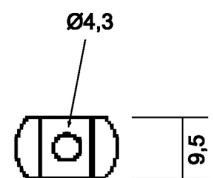
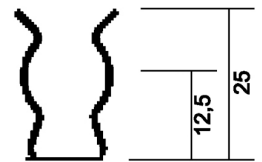
Art des Zubehörs: sonstige
Farbe: Aluminium
Werkstoff: Aluminium



Befestigungsclip zu Aluminium Profil 15901260 / 15902260

Art.-Nr.: 15909260
Artikelklasse: Mechanisches Zubehör für Leuchten
Bezeichnung: Befestigungs-Clip zu 15901/15902260
EAN: 4250047765714
VPE: 1
Brutto-VK: 1,80 € zzgl. MwSt.

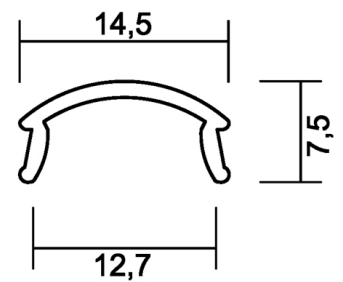
Art des Zubehörs: Befestigungssatz
Farbe: Chrom
Werkstoff: Stahl



Polycarbonat Abdeckung zu Aluprofil 15911260 transparent Länge 1000 mm

Art.-Nr.: 15914000
Artikelklasse: Mechanisches Zubehör für Leuchten
Bezeichnung: KU-Abdeckung transp. Länge: 1000mm
EAN: 4250047765653
VPE: 1
Brutto-VK: 15,00 € zzgl. MwSt.

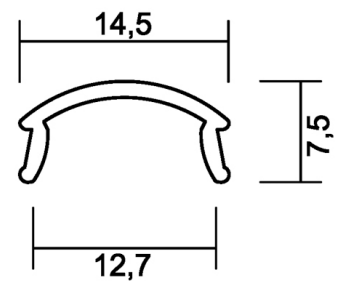
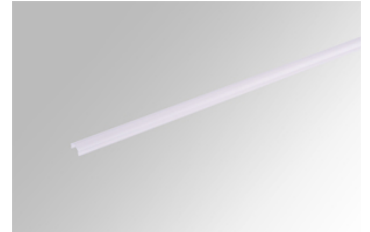
Art des Zubehörs: Abdeckung
Farbe: sonstige
Werkstoff: Kunststoff



Polycarbonat Abdeckung zu Aluprofil 15912260 transparent Länge 2000 mm

Art.-Nr.: 15915000
Artikelklasse: Mechanisches Zubehör für Leuchten
Bezeichnung: KU-Abdeckung transp. Länge: 2000mm
EAN: 4250047765660
VPE: 1
Brutto-VK: 30,00 € zzgl. MwSt.

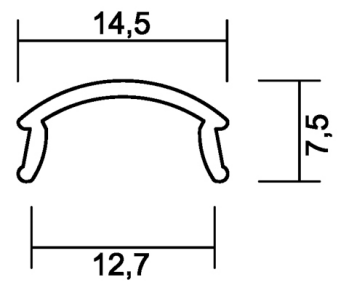
Art des Zubehörs: Abdeckung
Farbe: sonstige
Werkstoff: Kunststoff



Polycarbonat Abdeckung zu Aluprofil 15911260 opal Länge 1000 mm

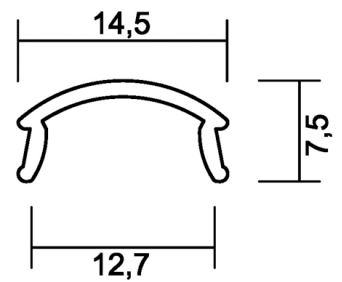
Art.-Nr.: 15917070
Artikelklasse: Mechanisches Zubehör für Leuchten
Bezeichnung: KU-Abdeckung opal Länge: 1000mm
EAN: 4250047765677
VPE: 1
Brutto-VK: 15,00 € zzgl. MwSt.

Art des Zubehörs: Abdeckung
Farbe: weiß
Werkstoff: Kunststoff



Art.-Nr.: 15918070
Artikelklasse: Mechanisches Zubehör für Leuchten
Bezeichnung: KU-Abdeckung opal Länge: 2000mm
EAN: 4250047765684
VPE: 1
Brutto-VK: 30,00 € zzgl. MwSt.

Art des Zubehörs: Abdeckung
Farbe: weiß
Werkstoff: Kunststoff



LED - Netzgerät 24V(DC) Kunststoffgehäusegehäuse Primär: 220 - 240 Vac Frequenz: 50 Hz Sekundär : 24V(DC) Konstantspannung Leistung: 20-75W Umgebungstemperatur:-20°C bis + 40°C Länge: 200mm Breite: 63mm Höhe: 30mm Schutzart: IP20

Art.-Nr.: 17405000
Artikelklasse: LED-Steuerung
Bezeichnung: LED-Netzgerät 20-75W, 24V DC
EAN: 4250047765721
VPE: 1
Brutto-VK: 119,00 € zzgl. MwSt.



Geeignet für Außengebrauch: Nein
Art der Dimmung: ohne
Gehäuse: Metallgehäuse
Bemessungsspannungsbereich: 220 ... 240 V
Bemessungsfrequenz: 50 ... 50 Hz
Ausgangsspannung: 24 V
Ausgangsleistung von/bis: 20 ... 75 W
Länge: 200 mm
Breite: 63 mm
Höhe: 30 mm

2-kanalige LED-PWM-Regelung Material: Kunststoff / Aluminium Farbe: schwarz prim. 2 x 1-10V (aktive Steuerspannung 1-10V muss bauseits beigestellt werden; bei passivem Signal bitte 3599 verwenden) sek. 2 x PWM-Signal, 8A je Kanal (12Vdc max. 2 x 96W / 24 Vdc max. 2 x 192 W) Abmessungen: 67 x 66 x 30 mm Zur Regelung der 2-kanaligen flexiblen Leiterplatte 15006004

Art.-Nr.:	17501000
Artikelklasse:	LED-Steuerung
Bezeichnung:	LED-PWM-Dimmer 12-24V DC, 8A
EAN:	4250047765738
VPE:	1
Brutto-VK:	138,00 € zzgl. MwSt.

Geeignet für Außengebrauch:	Nein
Art der Dimmung:	1-10 V
Gehäuse:	Metallgehäuse
Bemessungsspannungsbereich:	24 ... 24 V
Bemessungsfrequenz:	0 ... 0 Hz
Ausgangsspannung:	24 V
Ausgangsleistung von/bis:	0 ... 192 W
Länge:	67 mm
Breite:	66 mm
Höhe:	30 mm

